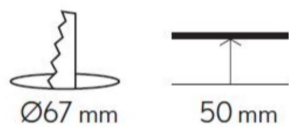
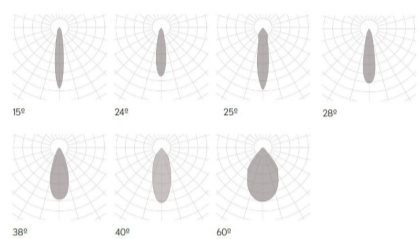
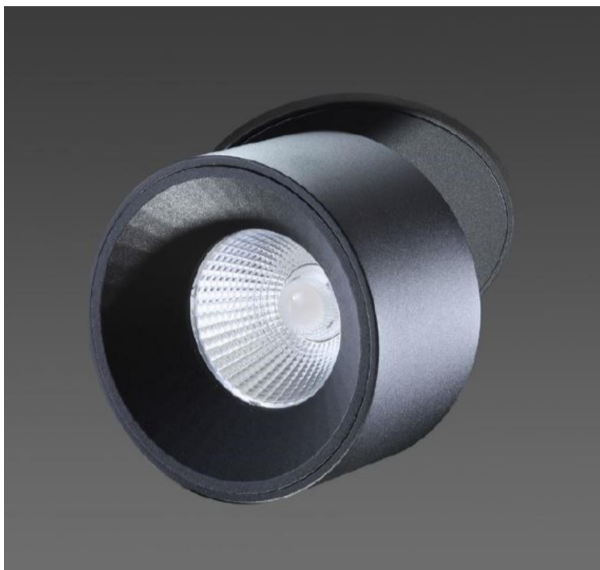


Klimt S Halbeinbau



RF.01 Ø75

Article Nr.	KLI.927.008.BK.DA.38
Ausstrahlwinkel	38°
Durchmesser	75mm
Farbwiedergabe	>90 CRI
Gehäusfarbe	schwarz
Garantiejahre	5 Jahre
Höhe	82mm
Konverter	Integriert
Lebensdauer	min 50.000 Stunden
Leuchtenform	rund
Lichtquelle	LED
Lichtstrom	395lm
Lichtfarbe	2700K
Lochausschnitt	67mm
Montageart	Halbeinbau
Schaltung	Dali
Schutzart	IP20
Schutzklasse	1