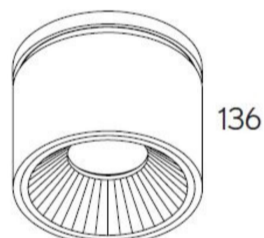
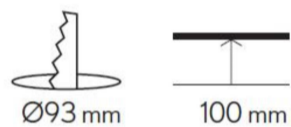
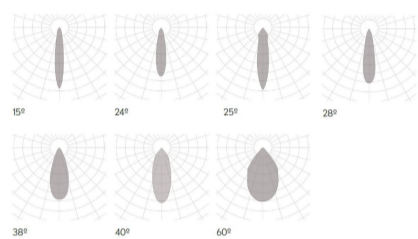
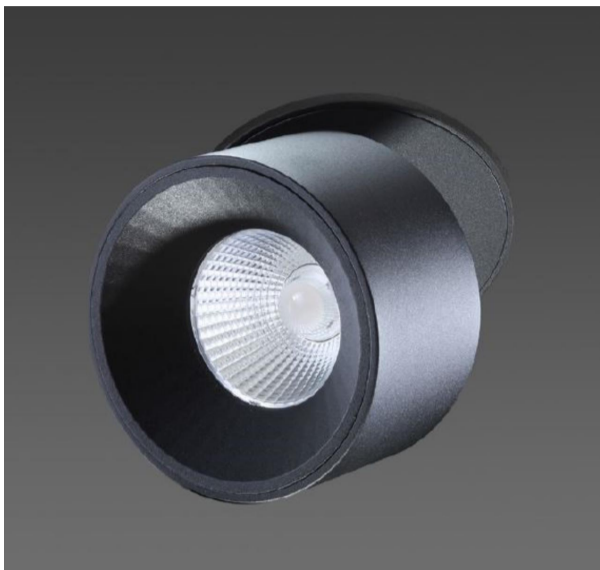


Klimt M Halbeinbau



RF.02 Ø100

Article Nr.	KLI.927.011.BK.DA.60
Ausstrahlwinkel	60°
Durchmesser	100mm
Farbwiedergabe	>90 CRI
Gehäusfarbe	schwarz
Garantiejahre	5 Jahre
Höhe	136mm
Konverter	Integriert
Lebensdauer	min 50.000 Stunden
Leuchtenform	rund
Lichtquelle	LED
Lichtstrom	803lm
Lichtfarbe	2700K
Lochausschnitt	93mm
Montageart	Halbeinbau
Schaltung	Dali
Schutzart	IP20
Schutzklasse	1