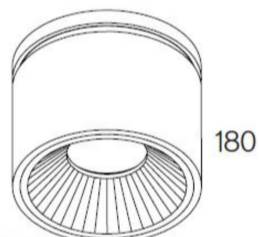
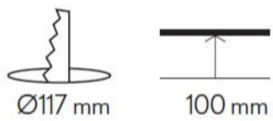
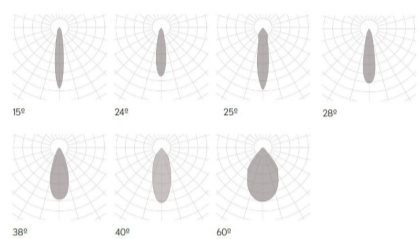
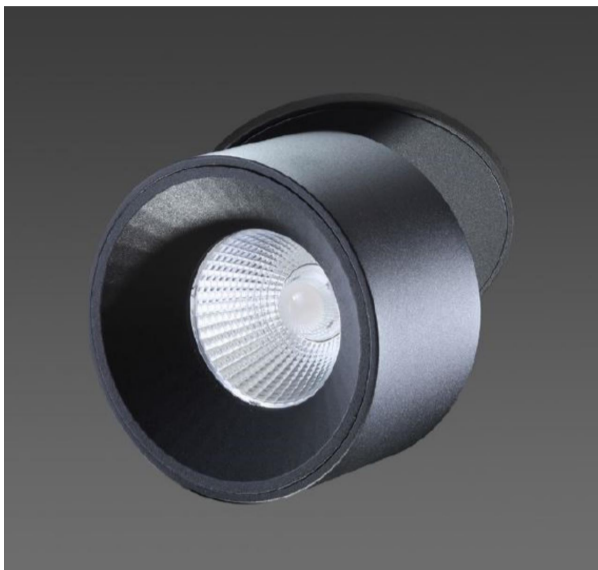


Klimt L Halbeinbau



RF.03 Ø125

Article Nr.	KLI.930.030.BK.DA.60
Ausstrahlwinkel	60°
Durchmesser	125mm
Farbwiedergabe	>90 CRI
Gehäusfarbe	schwarz
Garantiejahre	5 Jahre
Höhe	180mm
Konverter	Integriert
Lebensdauer	min 50.000 Stunden
Leuchtenform	rund
Lichtquelle	LED
Lichtstrom	2073lm
Lichtfarbe	3000K
Lochausschnitt	117mm
Montageart	Halbeinbau
Schaltung	Dali
Schutzart	IP20
Schutzklasse	1